



Newsletter N.2 – Julio 2010

Queridos investigadores e investigadoras,

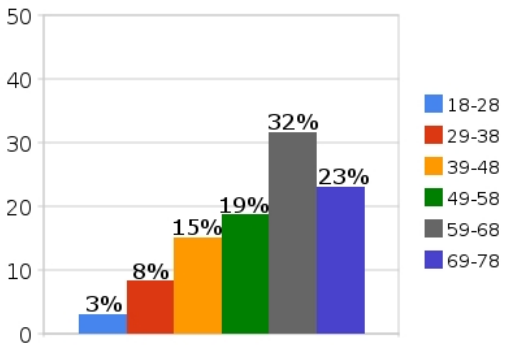
El **Proyecto Nefrona**, Observatorio Nacional de Aterosclerosis en Nefrología, ha reclutado **1.257 pacientes** en 9 meses.

Gracias a todos los centros que lo han hecho posible:

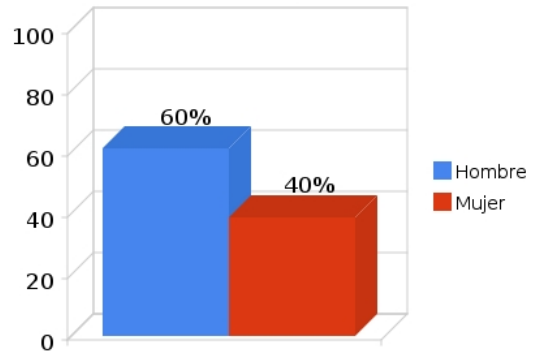
- Hospital Virgen de la Macarena, Sevilla
- Hospital de Bellvitge, Barcelona
- Clínica Santa Isabel, Sevilla
- Fundació Puigvert, Barcelona
- Hospital Vall d'Hebrón, Barcelona
- Hospital Santiago, Vitoria
- Hospital La Paz, Madrid
- Hospital Univ. Arnau de Vilanova, Lleida
- Hospital Ramon y Cajal, Madrid
- Hospital Santa Bárbara, Soria
- Hospital Ntra. Sra. Candelaria, Tenerife
- Hospital de La Princesa, Madrid
- Hospital Infanta Sofia, Madrid
- Hospital de Guadalajara
- Hospital Principe de Asturias, Madrid
- Hospital Virgen del Rocio, Sevilla
- Hospital Galdakao, Bilbao
- Hospital Parc Taulí, Sabadell
- Hospital Clínic, Barcelona
- Centro ICUN, Barcelona
- Hospital Puerto Real, Cádiz
- Hospital de Navarra, Pamplona
- Sistemes Renals, Lleida
- Hospital San Pedro, Logroño
- Hospital San Jorge, Huesca
- Hospital Insular Gran Canaria
- Hospital Gral de Ciudad Real
- Hospital Virgen de la Salud, Toledo
- Hospital Da Costa, Burela
- Centre Diaverum Baix Llobregat

La distribución de pacientes por edad y sexo es:

Distribución por edad

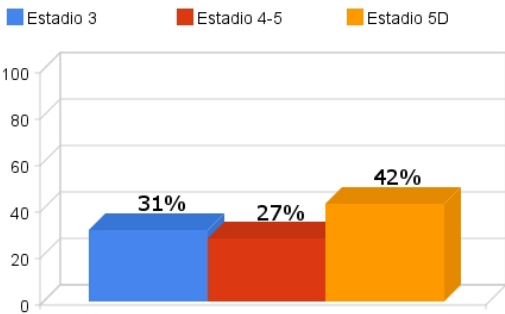


Distribución por sexos

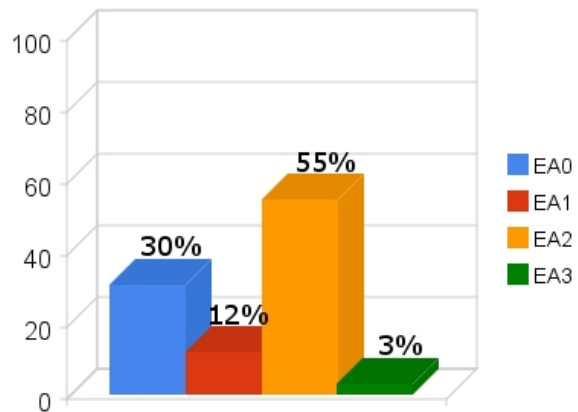


Por estadios de enfermedad renal y de enfermedad ateromatosa*:

Enfermedad Renal Crónica



Distribución por EA



*** Los datos de enfermedad ateromatosa son sobre 1190 pacientes y la distribución por estadios corresponde a 811 pacientes, que son los que tienen los datos incluidos en la página web. Por lo que estimamos que la N de Estadio 5D está ya completa.**

Las poblaciones objetivo del proyecto para cada estadio de enfermedad renal son:

	SITUACIÓN ACTUAL*	OBJETIVO	FALTAN
ESTADIO 3	249 pacientes	1325 pacientes	1076 pacientes
ESTADIO 4 Y 5	222 pacientes	713 pacientes	491 pacientes
ESTADIO 5D	340 pacientes	623 pacientes	283 pacientes
TOTAL	811 pacientes	2661 pacientes	1850 pacientes

* La situación actual corresponde a un total de 811 pacientes que son los que tienen los datos incluidos en la página web, aunque ya se han reclutado 1.257 pacientes.

Teniendo en cuenta que el estadio 3 de enfermedad renal es el que prevé una muestra más grande, aprovechamos para insistir en reclutar pacientes de este grupo.

Os recordamos los **criterios de inclusión** de pacientes:

- Pacientes con **Enfermedad Renal Crónica**: Estadio 3 (59-30 ml/min/1,73 m²) o Estadio 4 (29-15 ml/min/1,73 m²) o Estadio 5 (<15 ml/ min/1,73 m²), incluyendo pacientes en diálisis (tanto en HD como en DP).
- **Edad** ≥ 18 años y < 75 años.
- **Ausencia de enfermedad** cardiovascular previa.

Los **criterios de exclusión** de pacientes son:

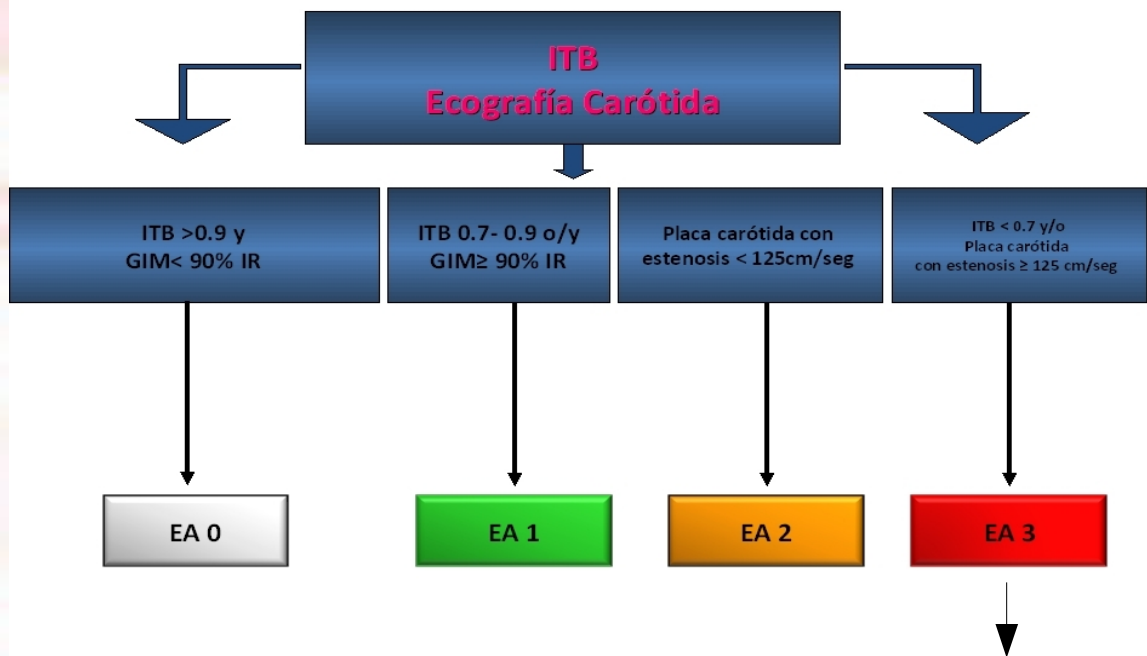
- Pacientes con **eventos cardiovasculares**.
- **Enfermedad intercurrente** que presuponga ausencia de seguimiento o expectativa de supervivencia menor a 1 año.
- Pacientes con **infecciones activas y/o hospitalizados** en el último mes.
- **Cirugía previa** de las arterias carótidas.
- **Trasplante** de cualquier tipo o con antecedentes de trasplante.
- **Infección VIH**.

Para más información:

<http://www.nefrona.es/publicaciones-2/triptico-informativo/>

Definición de Enfermedad Ateromatosa:

Clasificación enfermedad ateromatosa



El equipo del proyecto informa al nefrólogo de sus pacientes con EA3, enfermos que no continúan en el Proyecto Nefrona.

Para más información:

www.nefrona.es/enfermedadAteromatosa

En agosto, los dos equipos itinerantes están de vacaciones. Pero en septiembre, vuelven a viajar por toda España. Los calendarios previstos son:

SEPTIEMBRE

Hospital Reina Sofia, Murcia
Hospital de la Defensa, Zaragoza
Hospital San Juan de Dios, Zaragoza
Hospital Ernest Lluch, Calatayud
Hospital Infanta Sofía, Madrid
Hospital Carlos Haya, Málaga
Hospital Virgen del Camino, Pamplona
Hospital Universitario de Málaga
Hospital Dr. Peset, Valencia
Hospital Virgen del Consuelo, Valencia
USP Marbella

NOVIEMBRE

Hospital Puerta del Mar, Cádiz
Hospital Tortosa
Hospital Uni.San Cecilio, Granada
Complejo Univ. A Coruña
Hospital Basurto, Bilbao
Hospital Xeral-Calde, Lugo
Hospital El Bierzo, Ponferrada, León
Hospital Moisés Broggi, Sant Joan Despí
Hospital de León
Hospital del Mar, Barcelona

OCTUBRE

Hospital Marqués de Valdecilla, Santander
Hospital Segovia
ICUN
Hospital Galdakao
Hospital Rio Carrión, Palencia
Hospital Son Dureta, Palma de Mallorca
Hospital Miguel Servet, Zaragoza
Hospital General Jerez

DICIEMBRE

Hospital General de Vic
Hospital de Figueres

Recordaros que para conseguir los objetivos definidos es muy importante que dispongamos de toda la información de cada paciente en la base de datos, a la que podeis acceder telemáticamente con el nombre de usuario y password que se facilita en el momento que os visita el equipo itinerante. Nosotros nos encargamos de revisar los datos que faltan y os lo comunicaremos para que no queden datos vacíos.

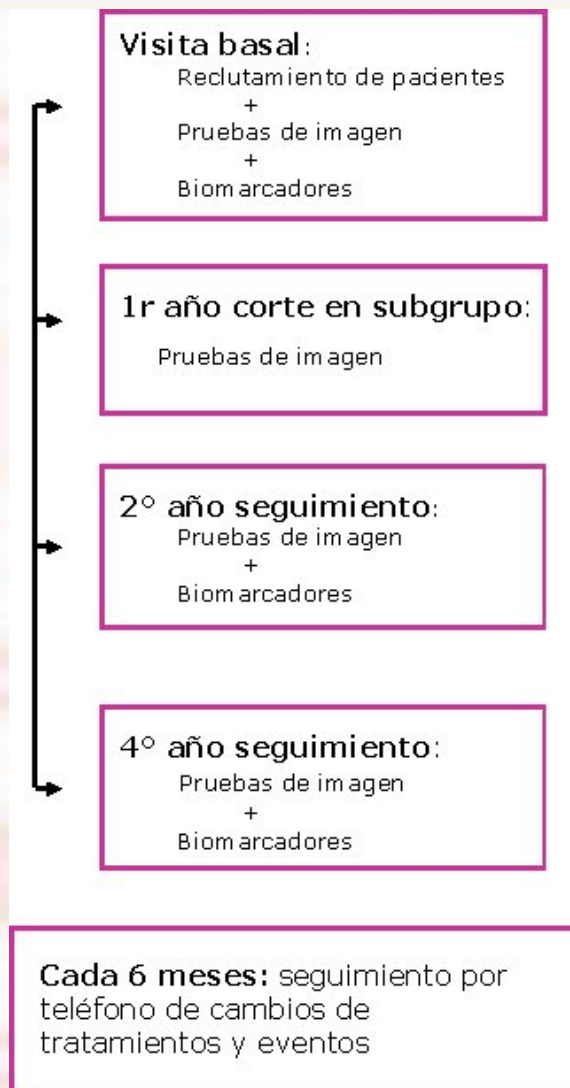
Entre todos, el **Proyecto Nefrona** está siendo una realidad.



www.nefrona.es

Además, ya hemos empezado con las revisiones semestrales telefónicas (actualización de tratamiento médico, eventos y pérdida de seguimiento) en los primeros centros que participaron en el proyecto: Hospital Universitari Arnau de Vilanova de Lleida, Sistemes Renals de Lleida y Clínica Santa Isabel de Sevilla.

Cronograma del proyecto:



Periódicamente, os iremos informando de las últimas novedades del **Proyecto Nefrona** a través de esta newsletter.

Sabéis que estamos a vuestra disposición para resolver cualquier pregunta o duda que surja al respecto.

Podéis contactar con nosotros en:

Àngels Betriu Bars
abetriubars@gmail.com
M. 608 411 742

Blai Coll Crespo
bcoll@arnau.scs.es
M. 619 633 249

Meritxell Soria Yenez
msoria@irbllleida.cat
M. 608 034 260

Toda la información actualizada la encontrareis en: www.nefrona.es

